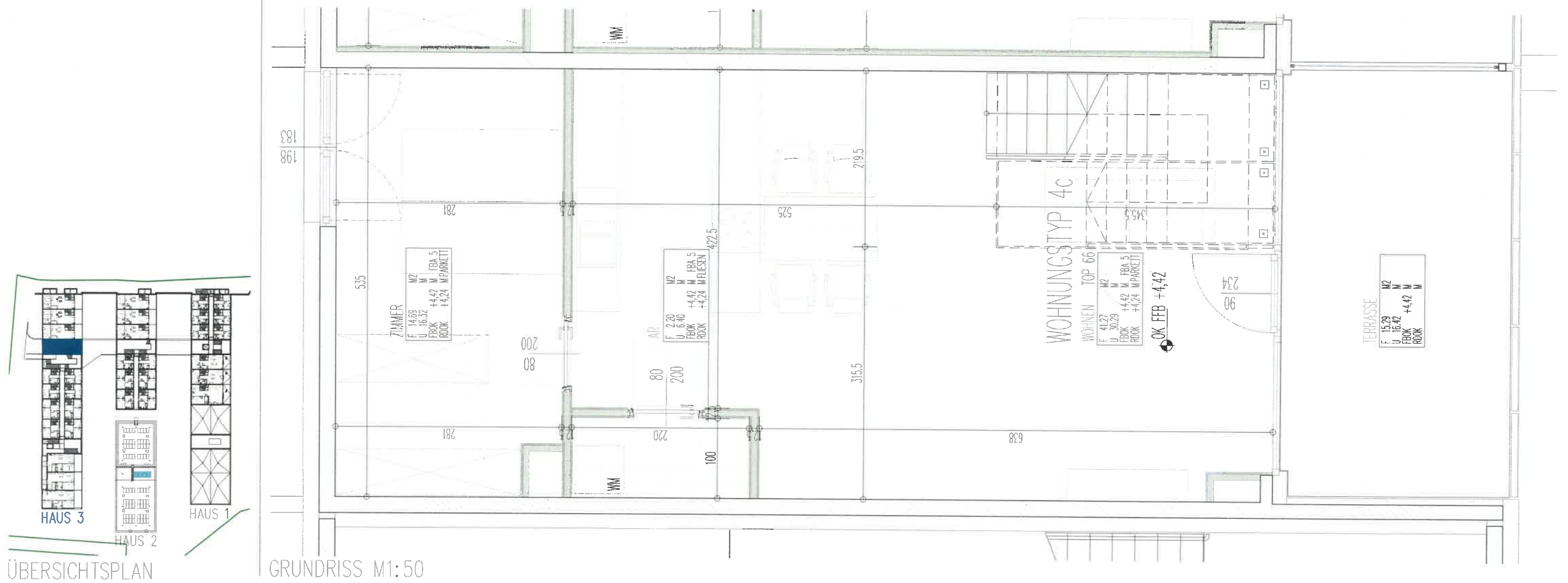


TOP 66 E+1
 WOHNANLAGE
 ALDRANS RÖMERFELD
 HAUS 3

Ebenen E+1/E+2
 TYP 4c - 3 Zimmerwohnung
 Wohnnutzfläche Gesamt 81,79 m²
 Terrasse 15,29 m²



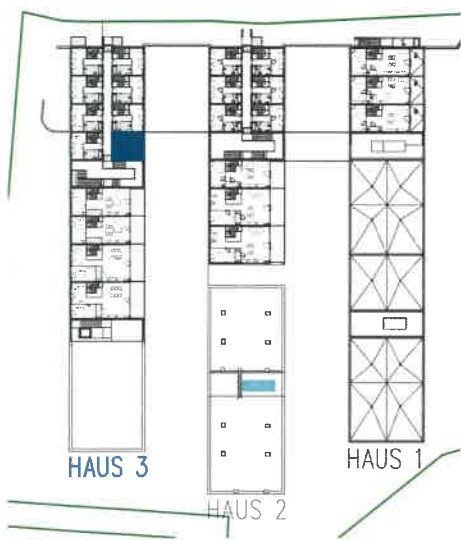
DATUM 02.04.2019



Zu behördlich vorgeschriebenen oder technisch notwendigen Planänderungen ist die GHS jederzeit nach eigenem Ermessen und ohne weiteres Einverständnis des Wohnungswerbers ermächtigt.
 Die angegebenen Raumgrößen und Maße können sich zur endgültigen Ausführung geringfügig ändern.

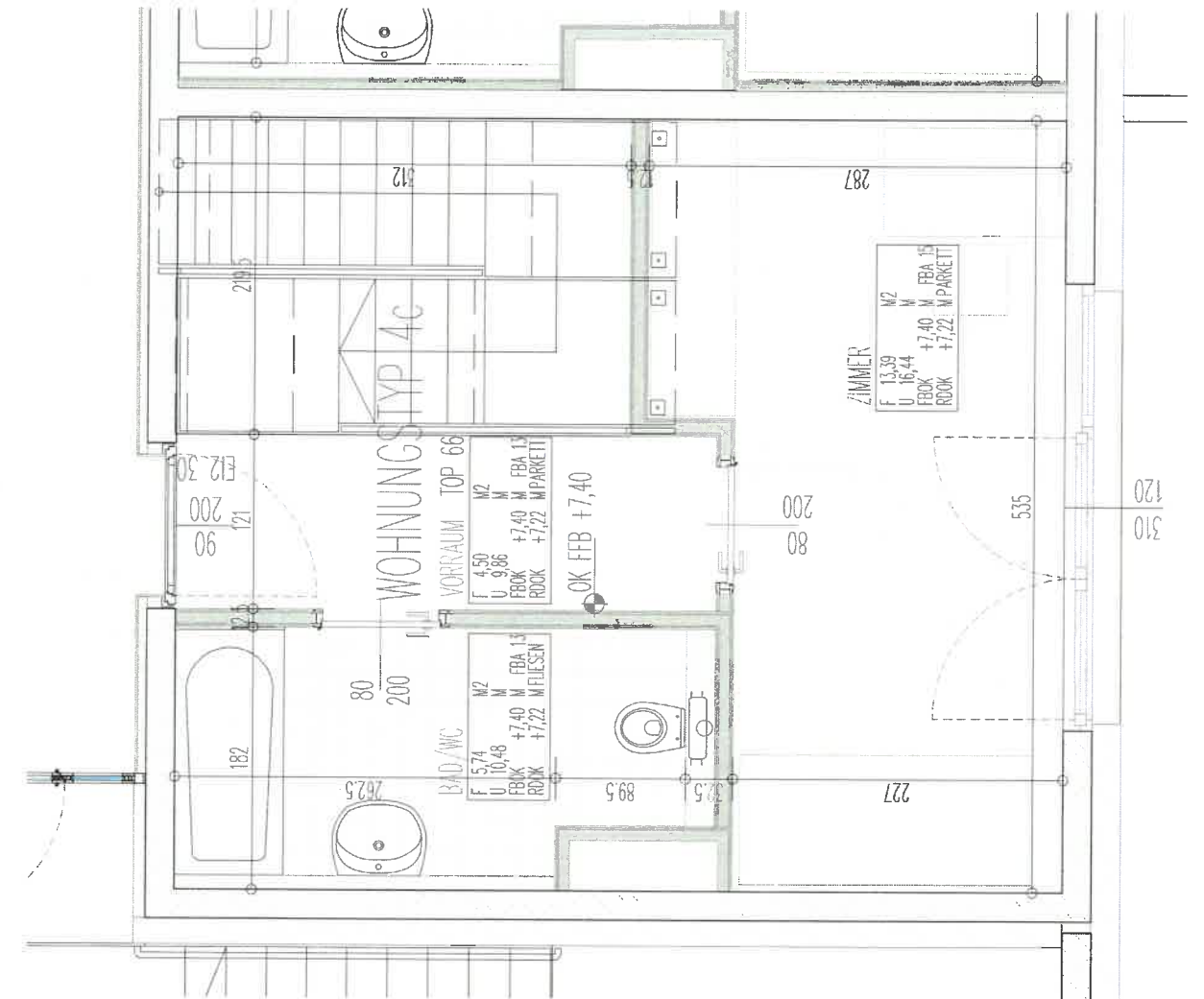
TOP 66 E+2
 WOHNANLAGE
 ALDRANS RÖMERFELD
 HAUS 3

Ebenen E+1/E+2
 TYP 4c - 3 Zimmerwohnung
 Wohnnutzfläche Gesamt 81,79 m²
 Terrasse 15,29 m²

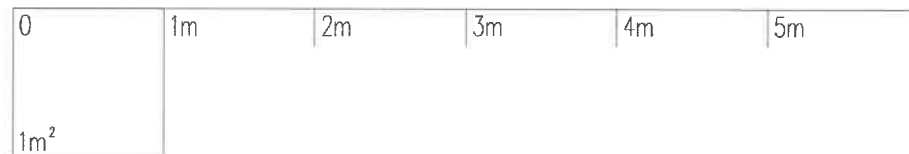


ÜBERSICHTSPLAN

GRUNDRISS M1:50



DATUM 02.04.2019



Zu behördlich vorgeschriebenen oder technisch notwendigen Planänderungen ist die GHS jederzeit nach eigenem Ermessen und ohne weiteres Einverständnis des Wohnungswerbers ermächtigt. Die angegebenen Raumgrößen und Maße können sich zur endgültigen Ausführung geringfügig ändern.